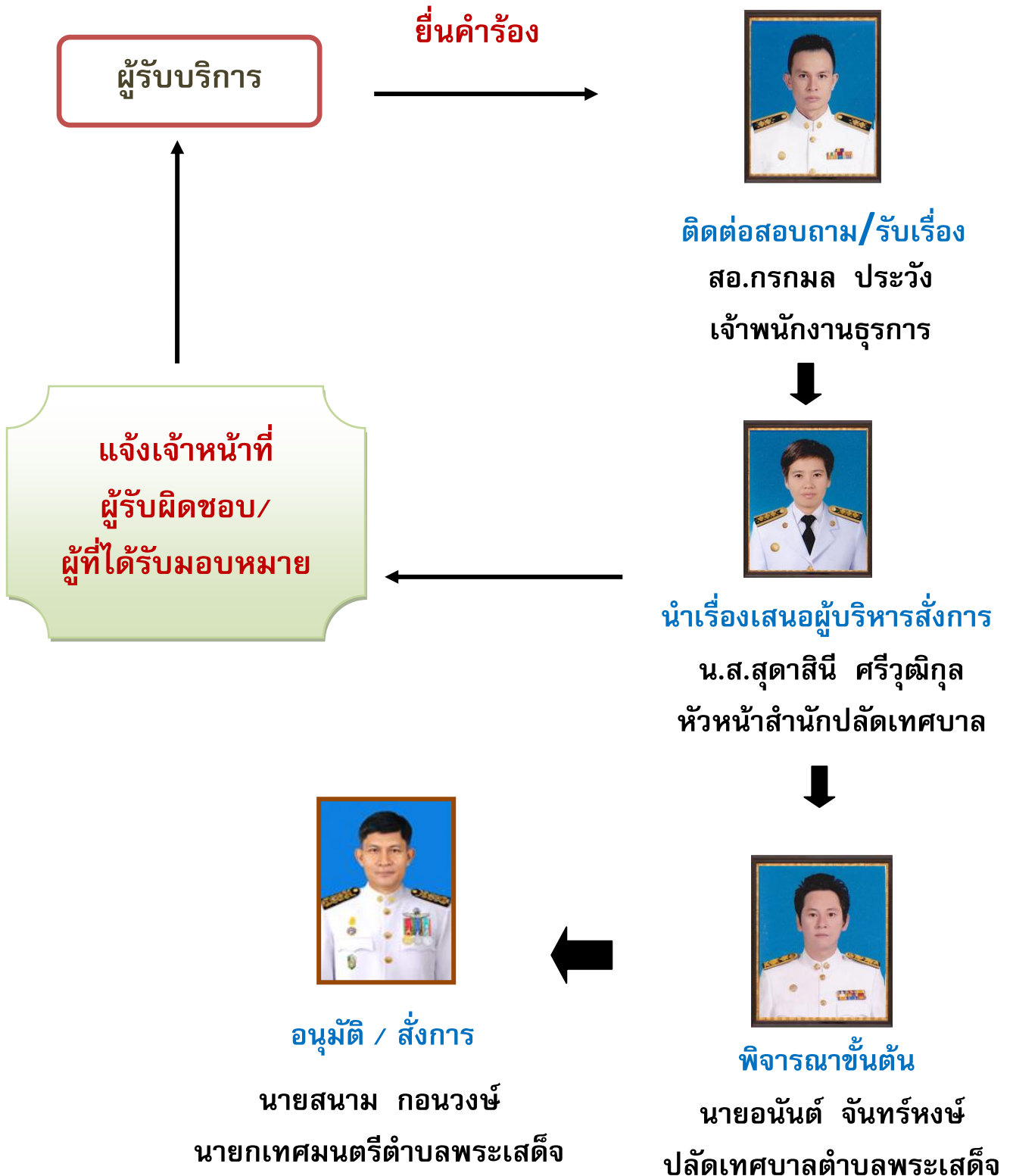


มาตรฐานการให้บริการ

การจัดโครงสร้างแผนผังกำหนดผู้รับผิดชอบ

สำนักงานเทศบาลตำบลพระเสด็จ อำเภอลับแล จังหวัดอุตรดิตถ์

ด้านสนับสนุนน้ำเพื่อการอุปโภค-บริโภค

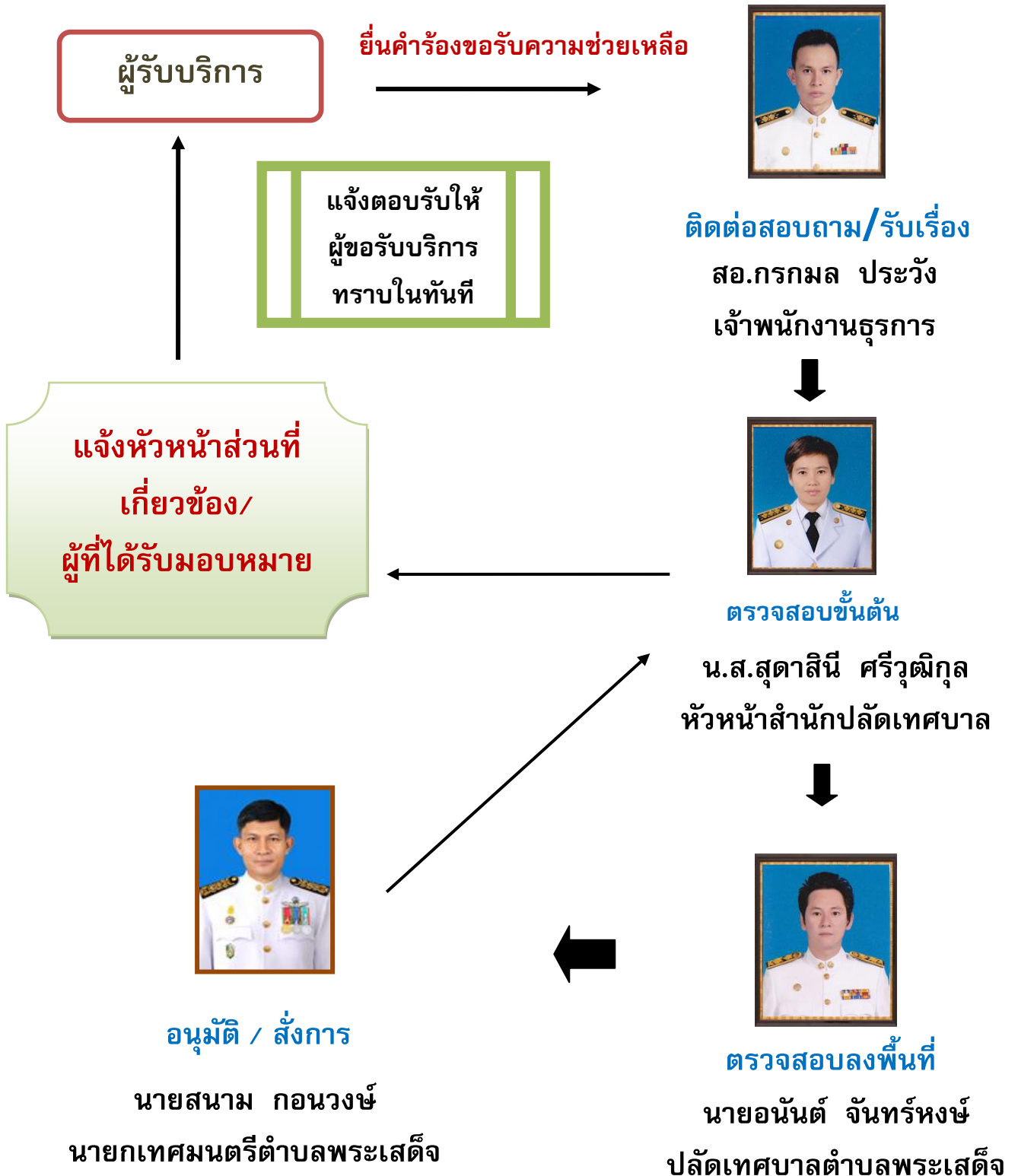


มาตรฐานการให้บริการ

การจัดโครงสร้างแผนผังกำหนดผู้รับผิดชอบ

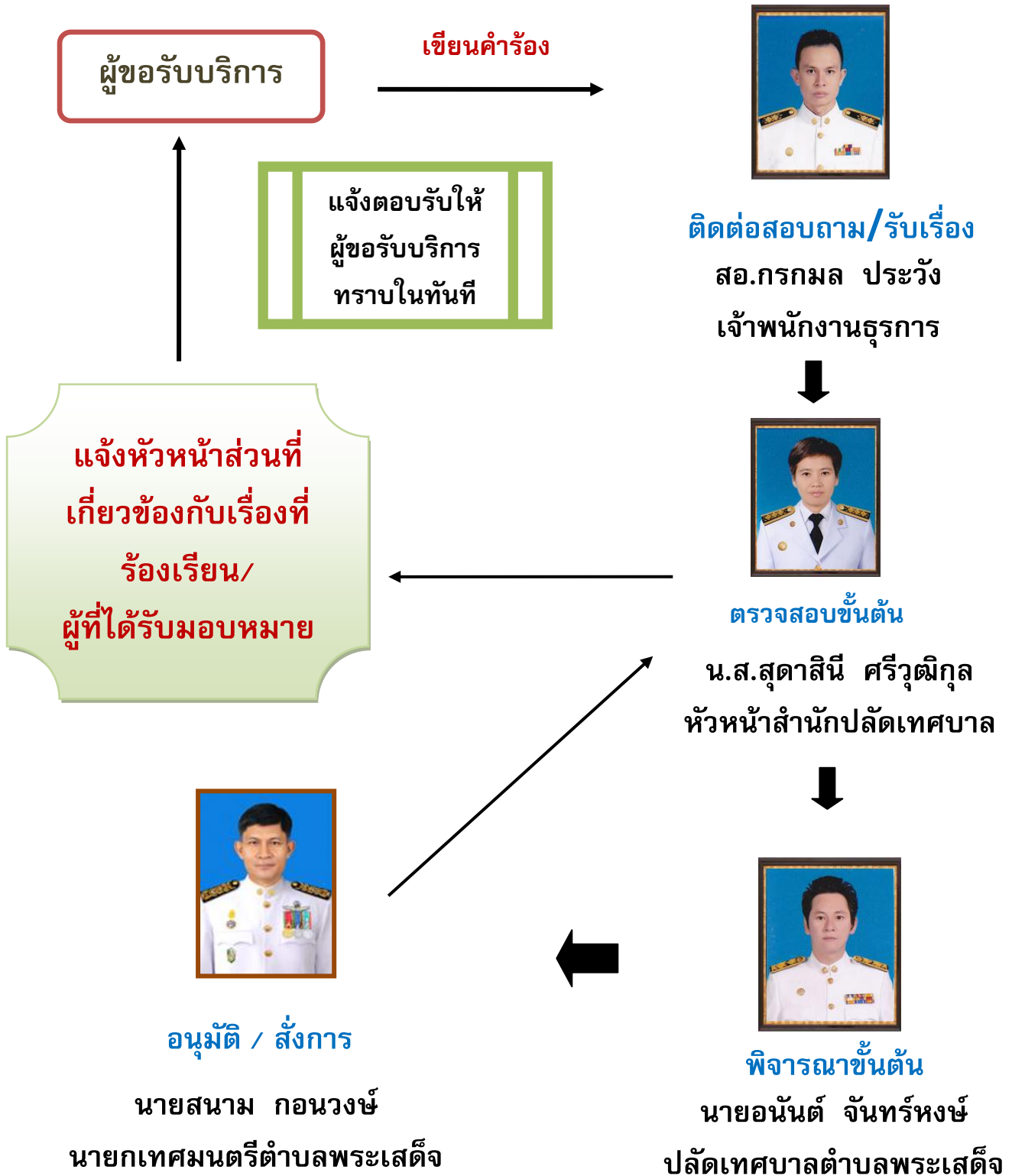
สำนักงานเทศบาลตำบลพระเสด็จ อำเภอลับแล จังหวัดอุตรดิตถ์

ด้านการช่วยเหลือและบรรเทาสาธารณภัย



มาตรฐานการให้บริการ
การจัดโครงสร้างแผนผังกำหนดผู้รับผิดชอบ
สำนักงานเทศบาลตำบลพระเสด็จ อำเภอลับแล จังหวัดอุตรดิตถ์

ด้านการรับแจ้งเรื่องราวร้องทุกข์/ร้องเรียน



มาตรฐานการให้บริการ

การจัดโครงสร้างแผนผังกำหนดผู้รับผิดชอบ

สำนักงานเทศบาลตำบลพระเสด็จ อำเภอลับแล จังหวัดอุตรดิตถ์

การรับแจ้งการขึ้นทะเบียนเบี้ยยังชีพผู้สูงอายุ / คนพิการ



มาตรฐานการให้บริการ
การจัดโครงสร้างแผนผังกำหนดผู้รับผิดชอบ
สำนักงานเทศบาลตำบลพระเสด็จ อำเภอลับแล จังหวัดอุตรดิตถ์

ภาษีบำรุงท้องที่

ผู้ขอรับบริการ

ยื่นคำร้อง

หลักฐานที่ต้องนำไปแสดงเพื่อชำระภาษีบำรุงท้องที่

1. บัตรประจำตัวประชาชน
2. สำเนาทะเบียนบ้าน
3. ใบเสร็จรับเงินปีที่ผ่านมา (ในกรณีที่ได้ชำระภาษีบำรุงท้องที่มาแล้ว)
4. หลักฐานที่แสดงถึงการเป็นเจ้าของที่ดินตามที่กฎหมายกำหนด
 - โฉนด
 - น.ส. 3 ก
 - ส.ป.ก. 4 - 01
5. หนังสือรับรองห้างหุ้นส่วนบริษัท
6. หนังสือมอบอำนาจ กรณีที่ให้ผู้อื่นทำการแทนกรณีที่เป็นการเสียภาษีในปีที่ไม่ใช่ปีที่ยื่นแบบ ภ.บ.ท. 5 ก่อนที่มอบให้เจ้าของที่ดินหรือใบเสร็จรับเงินค่าภาษีปีสุดท้ายให้นำมาด้วย

หมายเหตุ หากเจ้าพนักงานประเมินท่านใดไปราชการสามารถปฏิบัติงานแทนได้

หมายเหตุ : กรณีปลัด อบต.ไปราชการให้ผู้ที่ได้รับมอบหมายตาม คำสั่งลงนามในใบเสร็จแทน



รับเอกสารและชำระค่าธรรมเนียม

นางกุลหลาย ชัยมงคล
คณงานทั่วไป



เจ้าพนักงานประเมิน/ลงนามผู้รับเงิน

นางจารุวรรณ นิลเนียม
เจ้าพนักงานจัดเก็บรายได้



เจ้าพนักงานประเมิน/ผู้รับเงิน

นางมลธิชา พุ่มชาวสวน
ผู้อำนวยการกองคลัง



เจ้าพนักงานประเมิน/ผู้รับเงิน

นายอนันต์ จันทรหังษ์
ปลัดเทศบาลตำบลพระเสด็จ

มาตรฐานการให้บริการ
การจัดโครงสร้างแผนผังกำหนดผู้รับผิดชอบ
สำนักงานเทศบาลตำบลพระเสด็จ อำเภอลับแล จังหวัดอุตรดิตถ์

ภาษีโรงเรือนและที่ดิน

ผู้ขอรับบริการ

ยื่นคำร้อง



รับเอกสารและชำระค่าธรรมเนียม

นางกุลหลาย ชัยมงคล
คณงานทั่วไป



เจ้าพนักงานประเมิน/ลงนามผู้รับเงิน

นางจรรุวรรณ นิลเนียม
เจ้าพนักงานจัดเก็บรายได้



เจ้าพนักงานประเมิน/ผู้รับเงิน

นางมลธิชา พุ่มชาวสวน
ผู้อำนวยการกองคลัง



เจ้าพนักงานประเมิน/ผู้รับเงิน

นายอนันต์ จันท์หงษ์
ปลัดเทศบาลตำบลพระเสด็จ

หลักฐานที่ต้องนำไปแสดงเพื่อชำระ
ภาษีโรงเรือนและที่ดิน

1. สำเนาโฉนดที่ดิน/น.ส.3/น.ส.ก/สปก. หรือเอกสารสิทธิอื่น ๆ
2. บัตรประจำตัวประชาชน ของผู้มีหน้าที่เสียภาษี
3. สำเนาทะเบียนบ้าน
4. ทะเบียนการค้า, ทะเบียนพาณิชย์, ใบอนุญาตก่อสร้างอาคาร
5. ใบเสร็จรับเงินที่ปีล่วงมาแล้ว
6. หนังสือมอบอำนาจกรณีให้ผู้อื่นทำการแทน
7. แผนที่ตั้งของโรงเรือนและที่ดิน หรือสิ่งปลูกสร้างที่เสียภาษี

หมายเหตุ หากเจ้าพนักงานประเมินท่านใดไป
ราชการสามารถปฏิบัติงานแทนได้

หมายเหตุ : กรณีปลัด อบต.ไปราชการให้ผู้ที่ได้รับ
มอบหมายตาม คำสั่งลงนามในใบเสร็จแทน

มาตรฐานการให้บริการ
การจัดโครงสร้างแผนผังกำหนดผู้รับผิดชอบ
สำนักงานเทศบาลตำบลพระเสด็จ อำเภอลับแล จังหวัดอุตรดิตถ์

ภาษีป้าย

ผู้ขอรับบริการ

ยื่นคำร้อง



รับเอกสารและชำระค่าธรรมเนียม

นางกุหลาย ชัยมงคล
คณงานทั่วไป



เจ้าพนักงานประเมิน/ลงนามผู้รับเงิน

นางจารุวรรณ นิลเนียม
เจ้าพนักงานจัดเก็บรายได้



เจ้าพนักงานประเมิน/ผู้รับเงิน

นางมลธิชา พุ่มชาวสวน
ผู้อำนวยการกองคลัง



เจ้าพนักงานประเมิน/ผู้รับเงิน

นายอนันต์ จันทร์หงษ์
ปลัดเทศบาลตำบลพระเสด็จ

หลักฐานที่ต้องนำไปแสดงเพื่อชำระภาษีป้าย

1. บัตรประจำตัวประชาชนของผู้ที่มีหน้าที่เสียภาษี
2. สำเนาทะเบียนบ้าน
3. ทะเบียนการค้า, ทะเบียนพาณิชย์, ใบอนุญาตก่อสร้างอาคาร
4. ใบเสร็จรับเงินของปีที่ผ่านมา (กรณีที่ได้รับชำระภาษีป้ายมาแล้ว)
5. ทะเบียนภาษีมูลค่าเพิ่ม
6. หนังสือรับรองห้างหุ้นส่วนบริษัท
7. ใบอนุญาตติดตั้งป้ายหรือใบเสร็จรับเงินจากร้านทำป้าย

หมายเหตุ : กรณีปลัด อบต.ไปราชการให้ผู้ที่ได้รับมอบหมายตาม คำสั่งลงนามในใบเสร็จแทน

มาตรฐานการให้บริการ
การจัดโครงสร้างแผนผังกำหนดผู้รับผิดชอบ
สำนักงานเทศบาลตำบลพระเสด็จ อำเภอลับแล จังหวัดอุตรดิตถ์

กิจการที่เป็นอันตรายต่อสุขภาพ 135 ประเภท

ผู้ขอรับบริการ

ยื่นคำขออนุญาตใหม่
ต่อใบอนุญาต



ติดต่อสอบถาม/รับเอกสาร
นายกิตติศักดิ์ แสนพลศักดิ์
ผู้อำนวยการกองสาธารณสุขฯ



รับชำระค่าธรรมเนียม
นางจรรุวรรณ นิลเนียม
เจ้าพนักงานจัดเก็บรายได้

อนุญาตใหม่/
ต่อใบอนุญาต



ตรวจสอบเอกสาร/ตรวจสถานที่
นายกิตติศักดิ์ แสนพลศักดิ์
ผู้อำนวยการกองสาธารณสุขฯ



ตรวจสถานที่/พิจารณาขั้นต้น
นายอนันต์ จันทร์หงษ์
ปลัดเทศบาลตำบลพระเสด็จ



อนุญาต/มีคำสั่ง
นายสนาม กอนวงษ์
นายกเทศมนตรีตำบลพระเสด็จ

หลักฐานการขอรับบริการ

1. สำเนาทะเบียนบ้าน
2. สำเนาบัตรประจำตัวประชาชน
3. ทะเบียนพาณิชย์ (ถ้ามี)
4. เอกสารประกอบการค้าที่เกี่ยวข้อง

มาตรฐานการให้บริการ

การจัดโครงสร้างแผนผังกำหนดผู้รับผิดชอบ

สำนักงานเทศบาลตำบลพระเสด็จ อำเภอลับแล จังหวัดอุตรดิตถ์

การขออนุญาตจัดตั้งสถานที่หรือสถานที่สะสมอาหาร

ผู้ขอรับบริการ

ยื่นคำขออนุญาตใหม่
ต่อใบอนุญาต



ติดต่อสอบถาม/รับเอกสาร
นายกิตติศักดิ์ แสนพลศักดิ์
ผู้อำนวยการกองสาธารณสุขฯ



รับชำระค่าธรรมเนียม
นางจรรุวรรณ นิลเนียม
เจ้าพนักงานจัดเก็บรายได้

อนุญาตใหม่/
ต่อใบอนุญาต



ตรวจสอบเอกสาร/ตรวจสถานที่
นายกิตติศักดิ์ แสนพลศักดิ์
ผู้อำนวยการกองสาธารณสุขฯ



ตรวจสถานที่/พิจารณาขั้นต้น
นายอนันต์ จันทร์หงษ์
ปลัดเทศบาลตำบลพระเสด็จ



อนุญาต/มีคำสั่ง
นายสนาม กอนวงษ์
นายกเทศมนตรีตำบลพระเสด็จ

หลักฐานการขอรับบริการ

1. สำเนาทะเบียนบ้าน
2. สำเนาบัตรประจำตัวประชาชน
3. ทะเบียนพาณิชย์ (ถ้ามี)
4. เอกสารประกอบการค้าที่เกี่ยวข้อง

มาตรฐานการให้บริการ
การจัดโครงสร้างแผนผังกำหนดผู้รับผิดชอบ
สำนักงานเทศบาลตำบลพระเสด็จ อำเภอลับแล จังหวัดอุตรดิตถ์

การขออนุญาตจัดตั้งตลาด

ผู้ขอรับบริการ

ยื่นคำขออนุญาตใหม่
ต่อใบอนุญาต



ติดต่อสอบถาม/รับเอกสาร
 นายกิตติศักดิ์ แสนพลศักดิ์
 ผู้อำนวยการกองสาธารณสุขฯ



ตรวจสอบเอกสาร/ตรวจสถานที่
 นายกิตติศักดิ์ แสนพลศักดิ์
 ผู้อำนวยการกองสาธารณสุขฯ



ตรวจสถานที่/พิจารณาขั้นต้น
 นายอนันต์ จันทรหงษ์
 ปลัดเทศบาลตำบลพระเสด็จ



อนุญาต/มีคำสั่ง
 นายสนาม กอนวงษ์
 นายกเทศมนตรีตำบลพระเสด็จ

อนุญาตใหม่/
ต่อใบอนุญาต



รับชำระค่าธรรมเนียม
 นางจารุวรรณ นิลเนียม
 เจ้าพนักงานจัดเก็บรายได้

- หลักฐานการขอรับบริการ**

 1. สำเนาทะเบียนบ้าน
 2. สำเนาบัตรประจำตัวประชาชน
 3. ทะเบียนพาณิชย์ (ถ้ามี)
 4. เอกสารประกอบการค้าที่เกี่ยวข้อง

มาตรฐานการให้บริการ

การจัดโครงสร้างแผนผังกำหนดผู้รับผิดชอบ

สำนักงานเทศบาลตำบลพระเสด็จ อำเภอลับแล จังหวัดอุตรดิตถ์

การขออนุญาตขุดดินและถมดิน ตาม พรบ.ขุดดินและถมดิน

ผู้ขอรับบริการ

ยื่นเอกสาร



รับเรื่อง/ตรวจสอบเอกสาร

นายปฏิพล เมฆวัน/ว่าที่ รต.ธนกฤต กานต์ธนวนินท์

นายช่างโยธาชำนาญการ



เอกสารครบถ้วน/
ขอเอกสารเพิ่มเติม
กรณีเอกสาร
ไม่ครบถ้วน



เสนอเรื่องพิจารณาขั้นต้น

นายพชรพล สังข์เงิน

ผู้อำนวยการกองช่าง



พิจารณาขั้นต้น

นายอนันต์ จันทร์หงษ์

ปลัดเทศบาลตำบลพระเสด็จ



อนุญาต/รับรองการขออนุญาต

นายสนาม กอนวงษ์

นายกเทศมนตรีตำบลพระเสด็จ

หลักฐานการขอรับบริการ

1. สำเนาบัตรประจำตัวประชาชน
(ผู้ดำเนินการแจ้งการขุดดิน)
2. สำเนาทะเบียนบ้าน
(ผู้ดำเนินการแจ้งการขุดดิน)
3. ชื่อผู้ควบคุมงานและรายการคำนวณ เลขทะเบียน
การประกอบอาชีพวิศวกรรมควบคุมตามกฎหมาย
ว่าด้วยวิศวกร
ฯลฯ

มาตรฐานการให้บริการ

การจัดโครงสร้างแผนผังกำหนดผู้รับผิดชอบ

สำนักงานเทศบาลตำบลพระเสด็จ อำเภอลับแล จังหวัดอุตรดิตถ์

การรับรองสิ่งปลูกสร้าง นอกเขตการควบคุมอาคาร

ผู้ขอรับบริการ

ยื่นเอกสาร



รับเรื่อง/ตรวจสอบเอกสาร

นายปฏิพล เมฆวัน/ว่าที่ รต.ธนกฤต กานต์ธนวิทย์
นายช่างโยธาชำนาญการ

เอกสารครบถ้วน/
ขอเอกสารเพิ่มเติม
กรณีเอกสาร
ไม่ครบถ้วน

กรณีผลการตรวจสอบ

ไม่ถูกต้อง แจ้งให้
ผู้ขอรับบริการแก้ไข
ในทันที



เสนอเรื่องพิจารณาขั้นต้น

นายพชรพล สังข์เงิน
ผู้อำนวยการกองช่าง



พิจารณาขั้นต้น

นายอนันต์ จันทร์หงษ์
ปลัดเทศบาลตำบลพระเสด็จ



อนุญาต/รับรองการขออนุญาต

นายสนาม กอนวงษ์
นายกเทศมนตรีตำบลพระเสด็จ

◆ หลักฐานการขอรับบริการ

1. แบบแปลน , แผนที่สังเขป ผังบริเวณ
 2. สำเนาทะเบียนบ้านของผู้ขอรับบริการ และเจ้าของที่ดิน
 3. สำเนาบัตรประจำตัวประชาชนของผู้ขอรับบริการและเจ้าของที่ดิน
 4. สำเนาโฉนดที่ดิน
- ฯลฯ